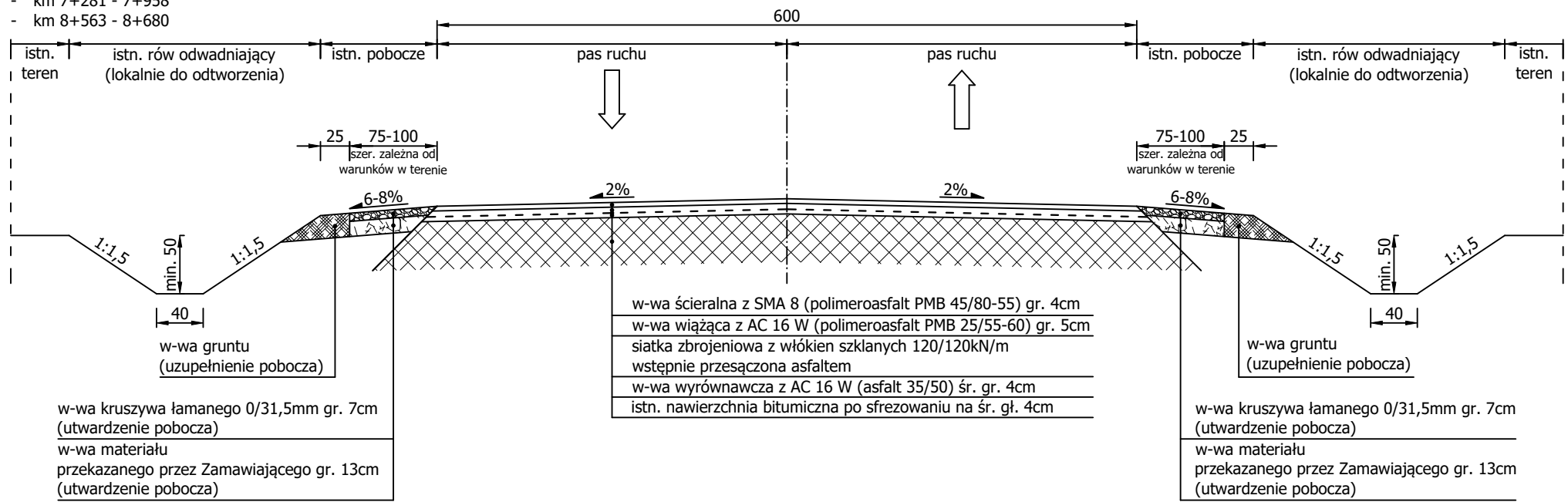
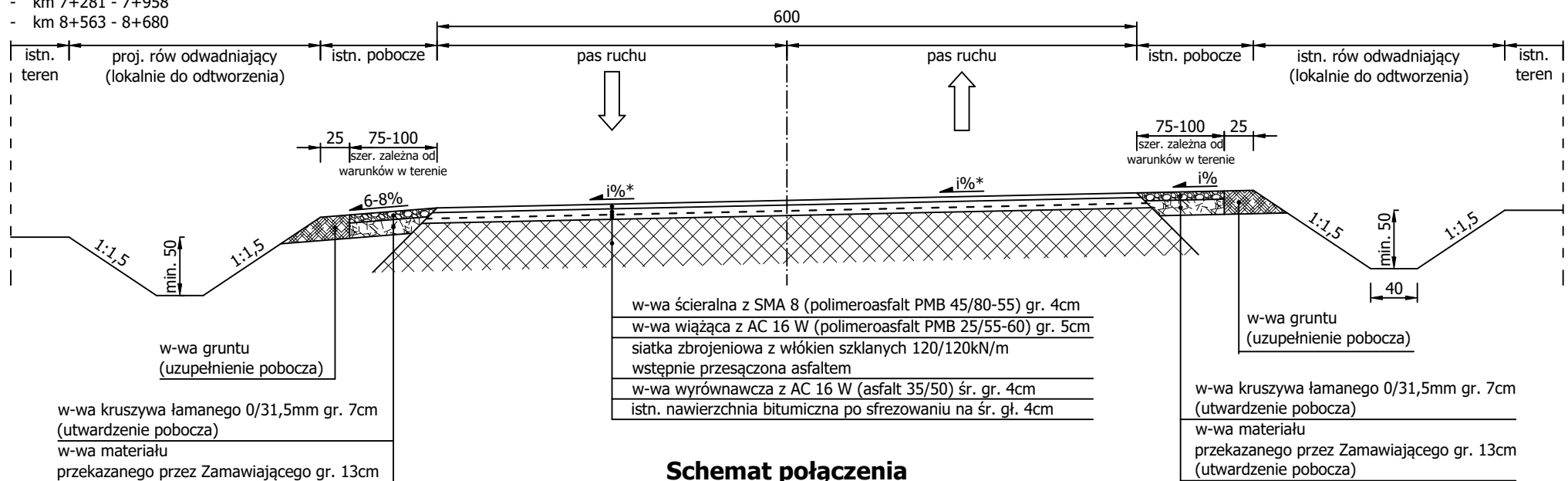


1. Przekrój normalny na prostej i na łuku o pochyleniu poprzecznym takim, jak na prostej:
- km 4+560 - 6+512
 - km 6+705 - 7+016
 - km 7+281 - 7+958
 - km 8+563 - 8+680

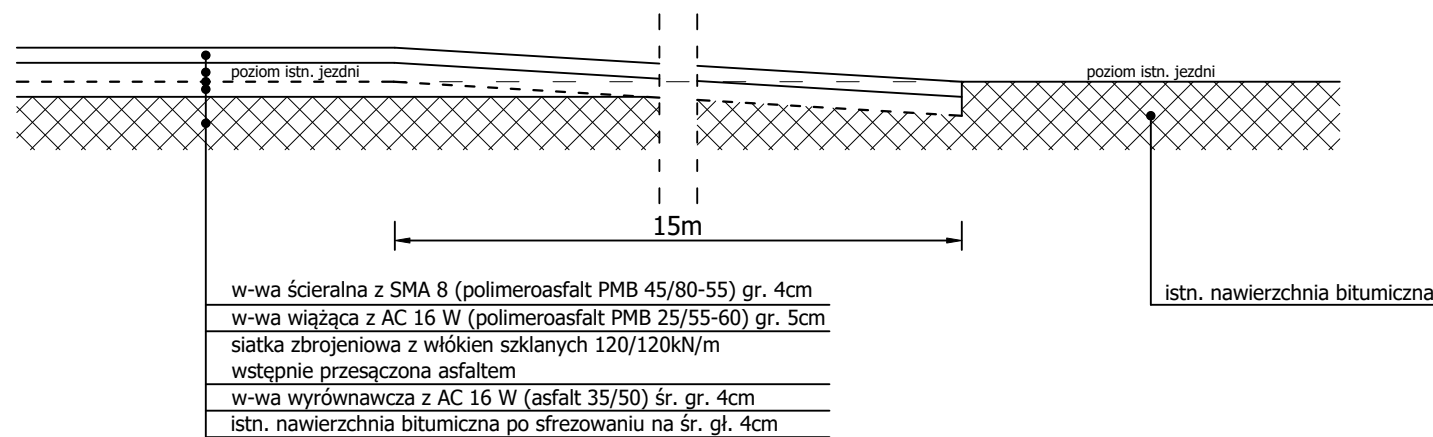


2. Przekrój normalny na łuku o pochyleniu poprzecznym innym, jak na prostej:
- km 4+560 - 6+512
 - km 6+705 - 7+016
 - km 7+281 - 7+958
 - km 8+563 - 8+680

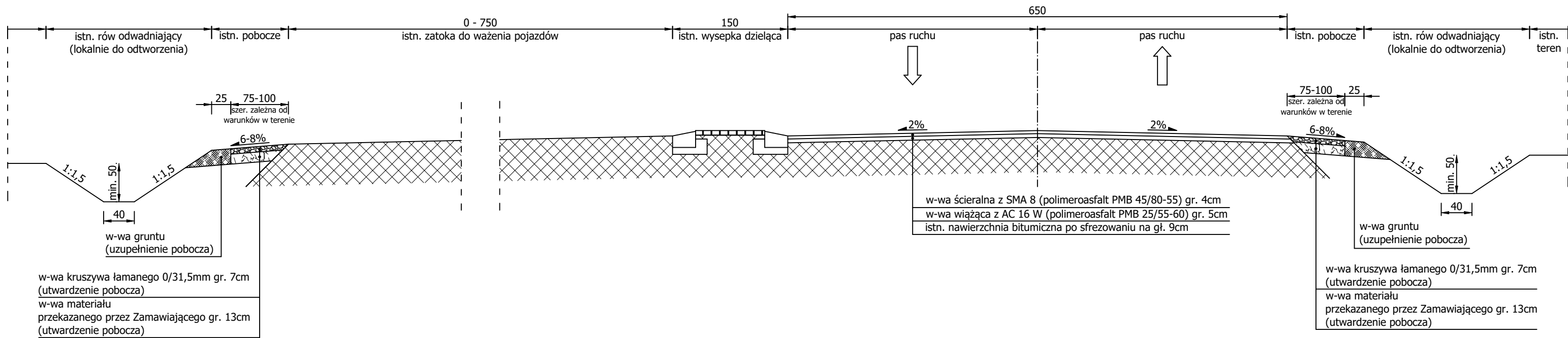


Schemat połączenia przy zmianie konstrukcji nawierzchni jezdni (km 4+560 i 8+680)

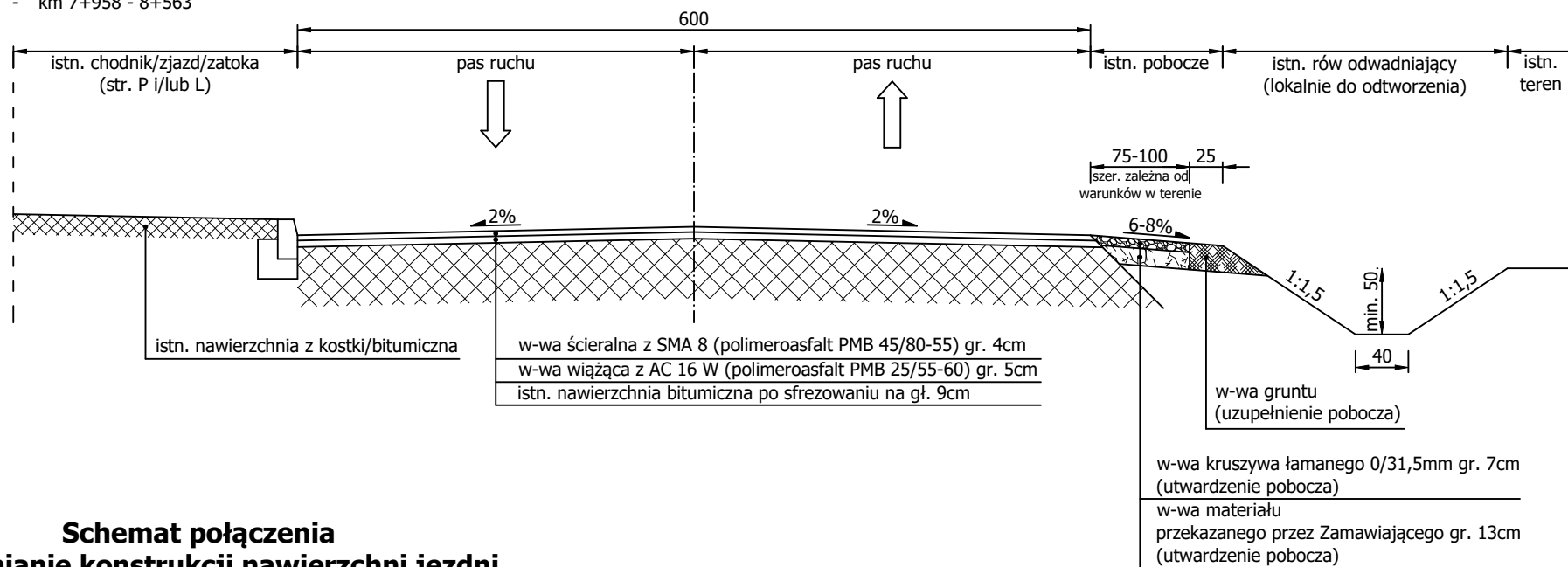
skala 1:20



3. Przekrój normalny na odc. z istn. zatoką do ważenia pojazdów:
- km 6+512 - 6+705

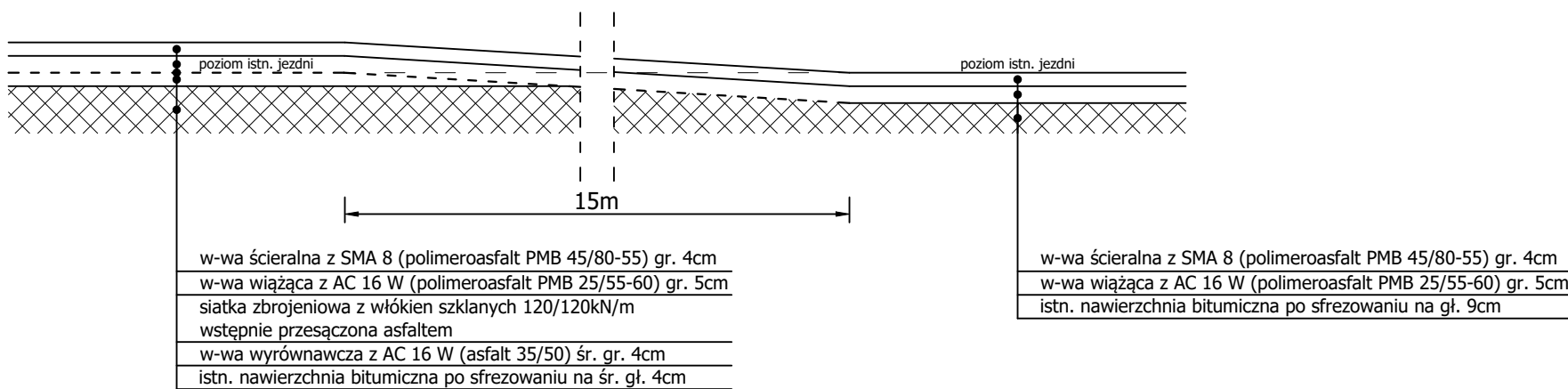


4. Przekrój normalny na odc. bez w-wy wyrównawczej:
- km 7+016 - 7+281
 - km 7+958 - 8+563

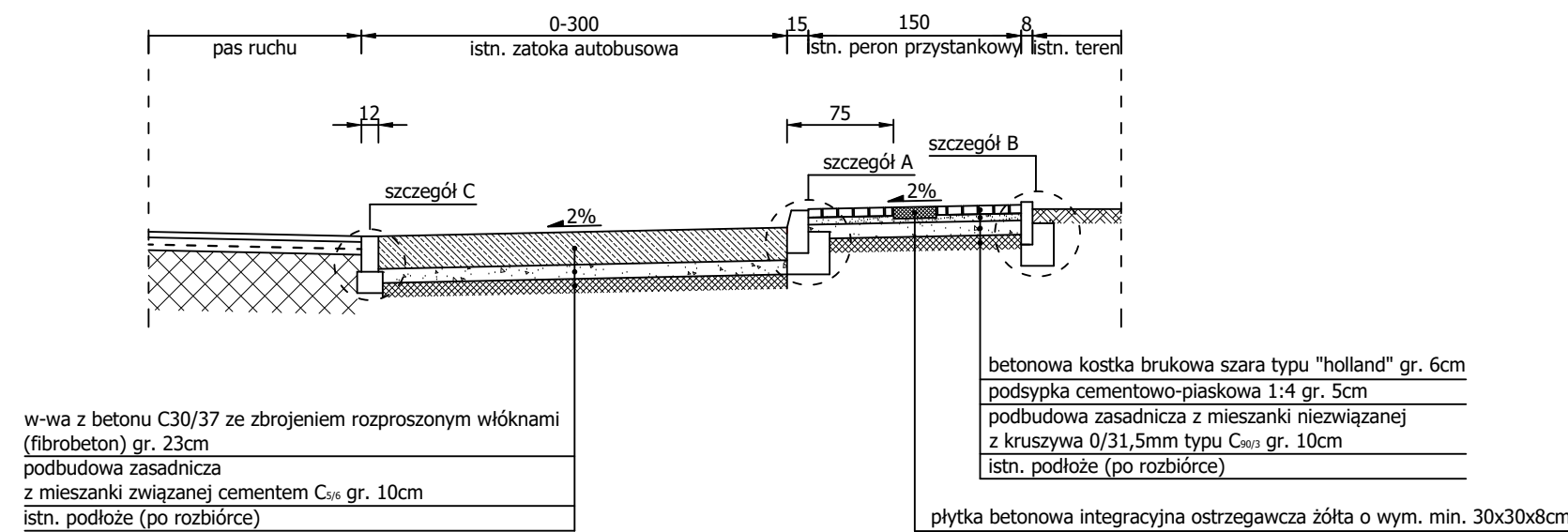


Schemat połączenia przy zmianie konstrukcji nawierzchni jezdni (km 6+512, 6+705, 7+016, 7+281, 7+958, 8+563)

skala 1:20

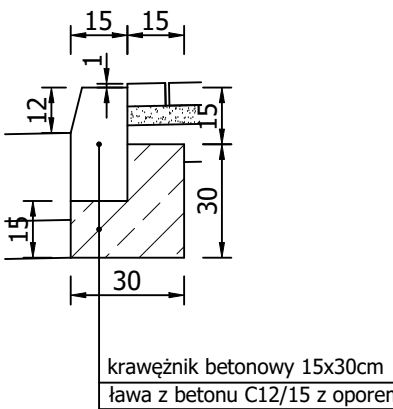


5. Przekrój normalny przez zatokę autobusową z peronem przystankowym:



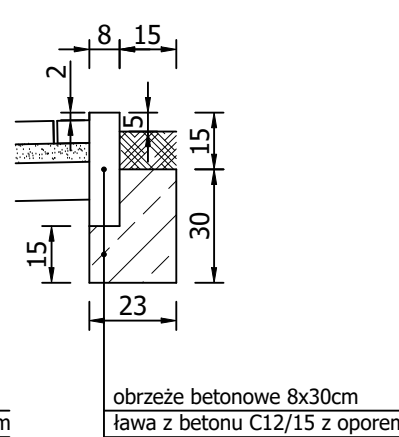
Szczegół A

skala 1:20



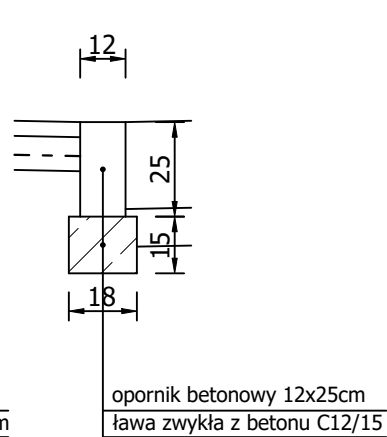
Szczegół B

skala 1:20



Szczegół C

skala 1:20



	Zarząd Dróg Wojewódzkich w Bydgoszczy ul. Dworcowa 80 85-010 Bydgoszcz		
Zadanie:	Odnowa nawierzchni DW 252 na odc. Pławinek - Radojewice od km 4+560 do km 8+680, dł. 4,120km		
Tytuł rysunku:	Przekroje normalne - jezdni	Skala:	Rys. nr:
Stanowisko:		1:50	3.1
Opracowujący	Imię i nazwisko:	Data:	Podpis:
	mgr inż. Marek Wasilewski	04.2026	